

Workflow To Be – MathFly

1. Objetivo

Este fluxo descreve como o usuário interage com o sistema MathFly após a implementação, desde o acesso inicial até o acompanhamento do progresso e funcionalidades futuras, garantindo uma experiência intuitiva, dinâmica e acessível.

2. Fluxo Principal do Usuário

2.1. Acesso e Navegação Inicial

- O usuário acessa o site ou aplicativo MathFly.
- O sistema apresenta a opção de jogar sem cadastro (acesso livre) ou realizar login/cadastro.
- Caso o usuário opte por login/cadastro, o sistema autentica as credenciais e carrega o perfil do usuário.

2.2. Escolha da Fase e Nível

- O usuário seleciona a operação matemática desejada (adição, subtração, multiplicação ou divisão).
- O usuário escolhe a fase correspondente, considerando o status de bloqueio ou desbloqueio conforme seu progresso anterior.
- O sistema valida o desbloqueio da fase e permite o início do desafio.

2.3. Ciclo de Perguntas

- O sistema busca perguntas **aleatórias** do banco, conforme nível e fase escolhidos.
- Para cada pergunta:
 - Exibe a pergunta e suas alternativas.
 - Recebe a resposta do usuário.
 - Verifica se a resposta está correta.
 - Retorna feedback imediato (acertou ou errou).
 - Passa para a próxima pergunta até que todas sejam respondidas.

2.4. Finalização da Fase

- Após responder todas as perguntas, o sistema calcula e exibe a pontuação final da fase.
- O sistema apresenta opções ao usuário:
 - Voltar para a tela de escolha da operação e fase (tela de fases).
 - Sair da aplicação.

2.5. Salvamento e Progressão

- Se o usuário estiver logado:
 - O sistema salva o desempenho da fase no banco de dados.
 - Atualiza o ranking com a pontuação obtida.
 - Desbloqueia a próxima fase, caso os critérios sejam atendidos.

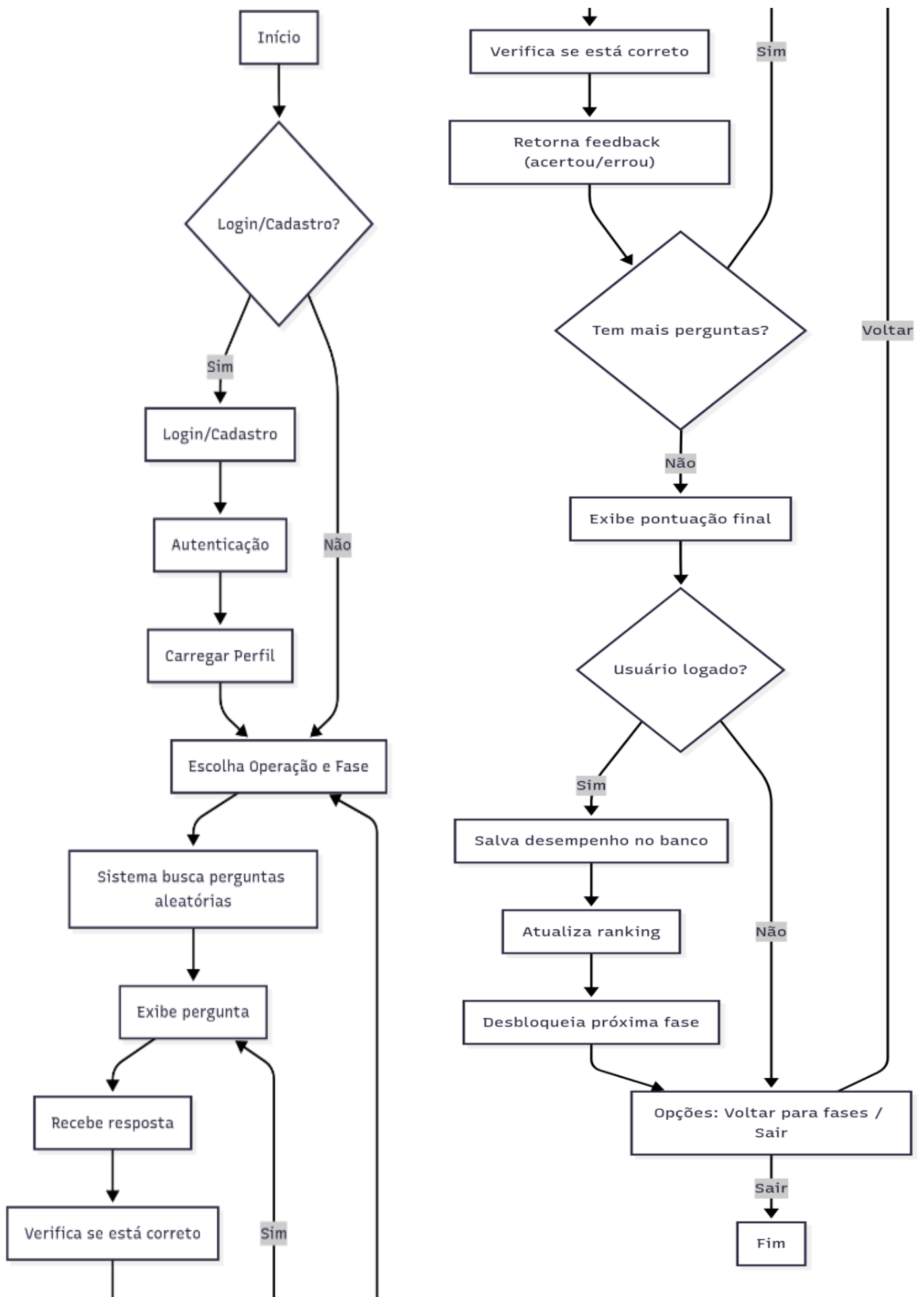
2.6. Visualização do Progresso

- O usuário pode consultar seu histórico de desempenho por fases.
- Acessar ranking geral e local.
- Personalizar avatar e utilizar moedas virtuais (quando disponível).

3. Fluxos Alternativos

- **Usuário sem cadastro:** tem acesso às fases básicas, porém o progresso não é salvo

4. Diagrama Resumido do Workflow



5. Conclusão

O workflow detalhado do MathFly garante uma experiência de aprendizado interativa e fluida, desde o acesso até o acompanhamento do progresso. A busca aleatória das perguntas e o feedback imediato tornam o processo dinâmico, enquanto o sistema contempla usuários com e sem cadastro, promovendo acessibilidade. A opção de voltar diretamente à tela de fases após concluir uma etapa reforça a navegação intuitiva. Esse fluxo está preparado para suportar futuras funcionalidades, ampliando o engajamento e a personalização da plataforma, consolidando o MathFly como uma solução educativa moderna e eficaz.